



HASZNÁLATI ÚTMUTATÓ

PlasmaPURE AutoClean 1500

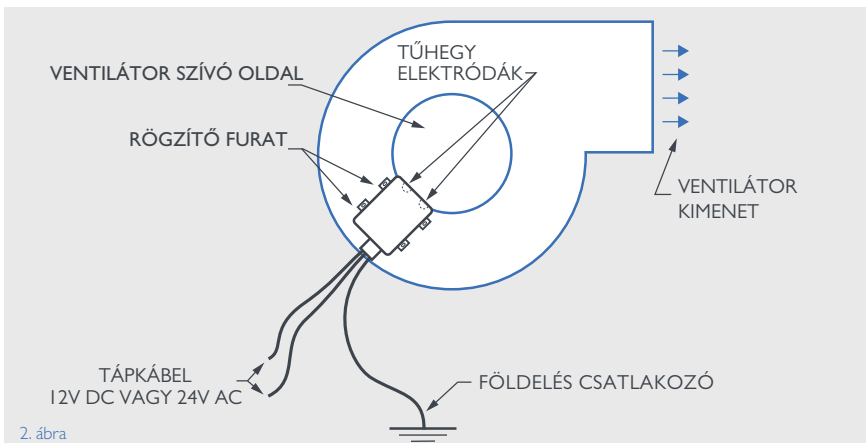
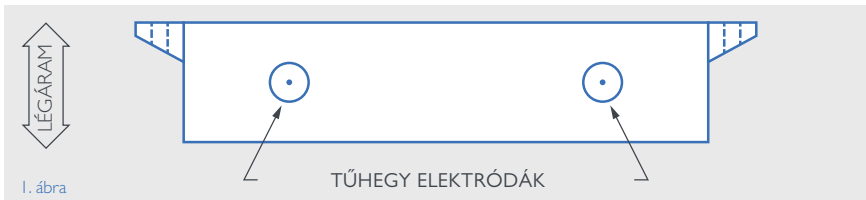


ÖNTISZTÍTÓ ÉS KARBANTARTÁSMENTES

A PlasmaPURE AutoClean 1500 egy öntisztító, karbantartásmentes tűhegy ionizátor, amely pozitív és negatív ionokat termel, amelyek semlegesítik a káros szennyeződések, szagokat és kórokozókat (penészspórákat, baktériumokat és vírusokat). Ez a kompakt öntisztító egység automatikusan eltávolítja a felgyülemlett port és szennyeződések a tükrről, így nincs szükség karbantartásra. Az eszköz egyszerűen telepíthető légkezelő berendezések, fan coil, hőszivattyú, split- és mennyezeti hűtő/fűtő egységek ventilátor bemenetére, illetve légszűrőkhöz. Az AutoClean 1500 önálló, ABS burkolatú, öntött rögzítőfuratokkal ellátott készülék. Külső tápegység használata nélkül 12V DC vagy 24V AC feszültséggel üzemel.

TELEPÍTÉSI UTASÍTÁS

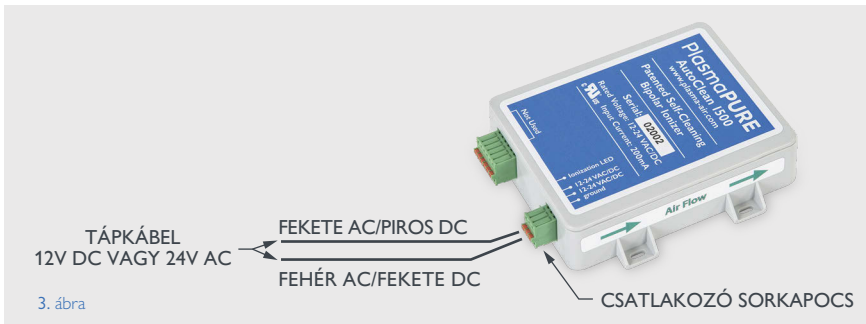
1. Ne csatlakoztassa a tápellátást a telepítés befejezése előtt.
2. Úgy szerelje fel az ionizációs egységet, hogy a későbbiekben is hozzáférhessen.
3. Szerelje fel a készüléket a ventilátor bemenetére vagy annak közelébe a szerelőfuratok segítségével, biztosítva, hogy a levegő egyszerre áramoljon a két tűelektróda fölött. Az ionizátornak a ventilátorházhoz való rögzítéséhez rövid lemezcavarokat használjon, hogy elkerülje ventilátor lapátjainak sérülését. Lásd 1. és 2. ábrák.
4. A készüléket a szűrők után kell felszerelni.
5. A leghatékonyabb működés érdekében kerülje a hűtőtekercs vagy párasító után közvetlenül elhelyezkedő helyeket.



ELEKTROMOS SZERELÉSI ELŐÍRÁSOK

FIGYELMEZTETÉS: A telepítés befejezése előtt ne csatlakoztassa a készüléket a hálózathoz. Az ionizátor kezelése előtt mindig válassza le a készülék áramellátását.

1. A helyszíni kábelezésnek meg kell felelnie az érvényben lévő előírásoknak.
2. Csatlakoztassa az ionizátort 12V DC vagy 24V AC áramforráshoz. Lásd 3. ábra.
3. Csatlakoztassa a kábeleket a tápcsatlakozó sorkapcsához a narancssárga fül megnyomásával, helyezze be a vezetékeket, majd a narancssárga fület engedje el. Szükség szerint csupaszítsa le a vezeték szigetelését.
4. A legjobb eredmény elérése érdekében kapcsolja össze az ionizátort a ventilátor vezérlő áramkörével.
5. Kapcsolja be a készüléket. A LED zöld színű lesz, amikor az ionizátor feszültség alá kerül, majd narancssárgára vált, ha megfelelően működik.



3. ábra

ÜZEMELTETÉS

1. Amikor a készülék feszültség alá kerül, az ionizátor aktiválódik.
2. A LED néhány másodpercig zöld színű, jelezve, hogy az ionizátor feszültség alatt van.
3. A zöld LED narancssárgára vált, jelezve, hogy a készülék megfelelően üzemel és ionokat termel.
4. Két perccel az első indítás után a LED újra zöldre vált, és az első tisztítási ciklus automatikusan elindul. A tisztítási ciklus után a LED visszavált narancssárgára, ami a megfelelő működést jelzi.
5. A tisztítási ciklus 24 óránként ismétlődik, ha a készülék folyamatosan működik. Ha a ventilátor nem működik folyamatosan, az 1-3. lépés megismétlődik, amint a ventilátor feszültség alá kerül.

HIBAELHÁRÍTÁS

Ha a készülék nem működik, ellenőrizze a következőket:

1. Ellenőrizze, hogy minden tápcsatlakozás helyes és szoros. Szükség esetén csatlakoztassa újra a meglazult vezetékeket.
2. Ellenőrizze, hogy a tápventilátor működik-e és hogy a narancssárga LED világít-e. Ha a LED zöld színű, és a tisztítási ciklus nem aktív (várjon néhány percet), lépjen kapcsolatba a szervizzel.



M-SOLUTION KFT.
1096 BUDAPEST,
LENHOSSÉK UTCA 30. I/2

Tel: 06 20 285 2556
info@novaerus.hu

www.novaerus.hu/plasma-air