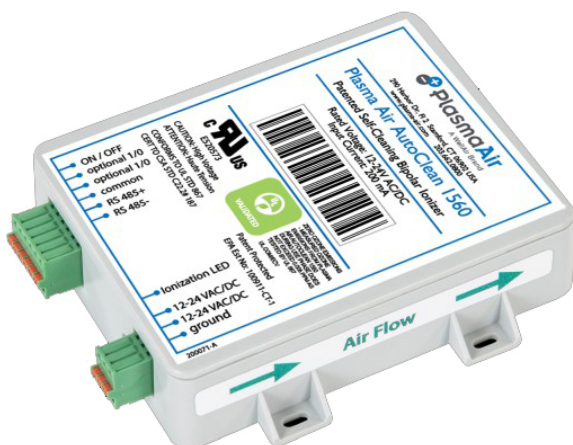


## HASZNÁLATI ÚTMUTATÓ

# Plasma Air AutoClean 1560



# ÖNTISZTÍTÓ ÉS KARBANTARTÁSMENTES

A PlasmaAir AutoClean 1560 egy BMS-be (épületfelügyeleti rendszer) integrálható öntisztító, karbantartásmentes tû ionizátor, ami pozitív és negatív ionokat termel, melyek semlegesítik a káros szennyeződések, szagokat és kórokozókat (penészspórákat, baktériumokat és vírusokat). Ez a kompakt öntisztító egység automatikusan eltávolítja a felgyülemlett port és szennyeződések a tûkről, így nincs szükség karbantartásra. Az eszköz egyszerűen telepíthető légkezelő berendezések, fan coil, hőszivattyú, split- és mennyezeti hűtő/fűtő egységek ventilátor bemenetére, illetve légszűrőbe. Az AutoClean 1560 önálló, ABS burkolatú, öntött rögzítőfuratokkal ellátott készülék. Külső tápegység használata nélkül 12V DC vagy 24V AC feszültséggel üzemel.

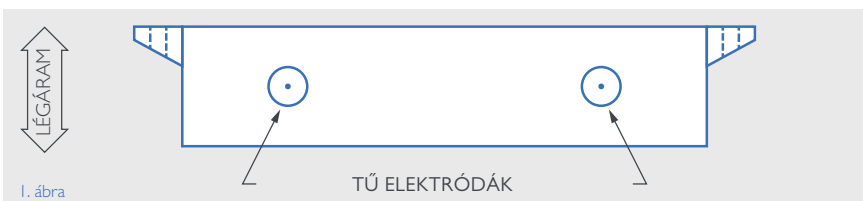
## TELEPÍTÉSI UTASÍTÁS

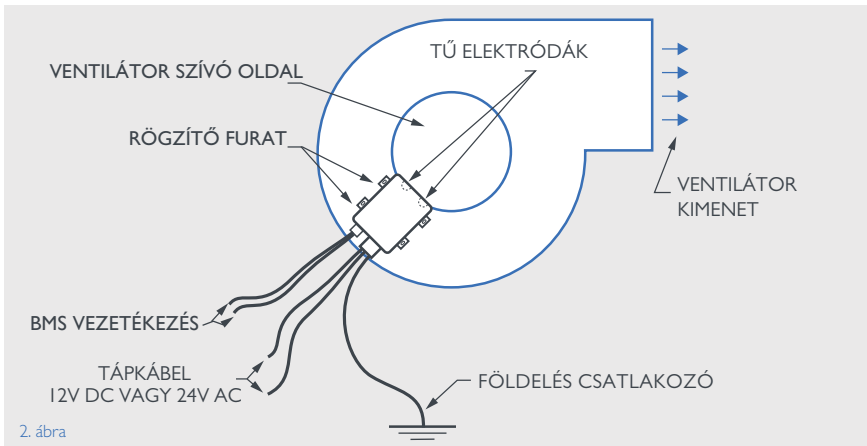
1. Ne csatlakoztassa a tápellátást a telepítés befejezése előtt.
2. Úgy szerelje fel az ionizációs egységet, hogy a későbbiekben is hozzáférhessen.
3. Szerelje fel a készüléket a ventilátor bemenetére vagy annak közelébe a szerelőfuratok segítségével, biztosítva, hogy a levegő egyszerre áramoljon a két tûelektroda fölött. Az ionizátornak a ventilátorházhoz való rögzítéséhez rövid lemezcsavarokat használjon, hogy elkerülje ventilátor lapátjainak sérülését (lásd 1. és 2. ábra).
4. A készüléket a szűrők után kell felszerelni.
5. A leghatékonyabb működés érdekében kerülje a hűtőtekercs vagy párasító után közvetlenül elhelyezkedő helyeket.

## ELEKTROMOS SZERELÉSI ELŐÍRÁSOK

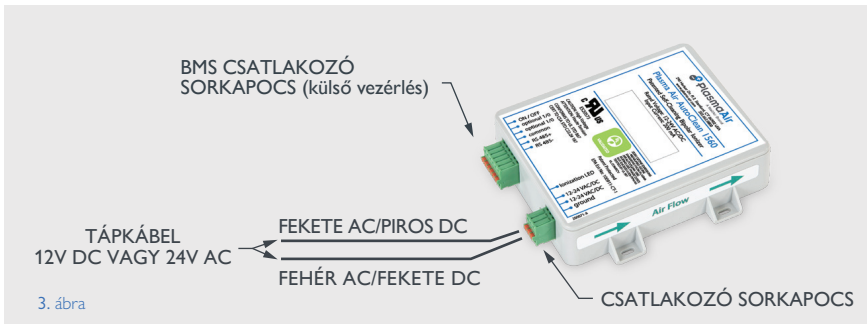
**FIGYELMEZTETÉS: A telepítés befejezése előtt ne csatlakoztassa a készüléket a hálózathoz. Az ionizátor kezelése előtt mindig válassza le a készülék áramellátását.**

1. A helyszíni kábelezésnek meg kell felelnie az érvényben lévő előírásoknak.
2. Csatlakoztassa az ionizátort 12V DC vagy 24V AC áramforráshoz. Lásd 3. ábra.
3. Csatlakoztassa a kábeleket a tápcsatlakozó sorkapcsához a narancssárga fül megnyomásával, helyezze be a vezetékeket, majd a narancssárga fület engedje el. Szükség szerint csupaszítsa le a vezeték szigetelését.
4. A legjobb eredmény elérése érdekében kapcsolja össze az ionizátort a ventilátor vezérlő áramkörével (az ionizátor csak légáramlás esetén üzemeljen).
5. Kapcsolja be a készüléket. A LED zöld színű lesz, amikor az ionizátor feszültség alá kerül, majd narancssárgára vált, ha megfelelően működik.





2. ábra

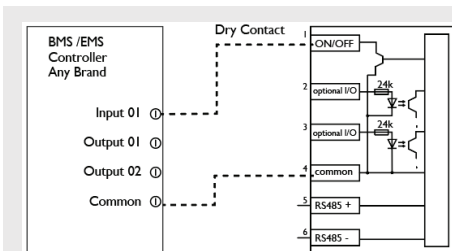


3. ábra

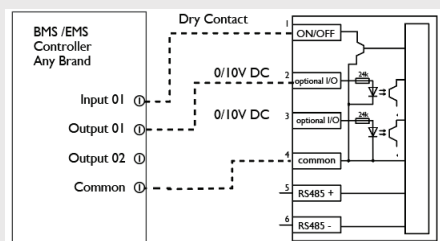
## OPCIONÁLIS BMS INTEGRÁCIÓ

Az AutoClean 1560 az alábbi opcionális csatlakoztatási lehetőségekkel rendelkezik (BMS és egyéb felügyeleti rendszer):

1. BMS állapot kimenet (On/Off, Pin 1), lásd 4. ábra. Az állapot kimenetet a BMS vezérlő azon bemenetéhez kell csatlakoztatni, amely képes egy "száraz kontaktus" állapotfigyelésére. Amikor a készülék működik, a BMS bekapcsolva állapotot jelez.
2. BMS tisztítási ciklus parancs (Optional I/O, Pin 2), lásd 5. ábra. Jel hatására bekapcsolt állapotban tisztítási ciklust kezd az eszköz (pillanatnyi jelet igényel a vezérléshez). A bemenet bináris jelet fogad.
  - 0V DC alapállapot
  - 10V DC tisztítási ciklus indítása
3. BMS BE/KI parancs (Optional I/O, Pin 3), lásd 6. ábra. A bemenetre adott jellel kapcsolható a készülék. A bemenet bináris jelet fogad.
  - 0V DC alapállapot (működés)
  - 10V DC jelenlétéig kikapcsolt állapot

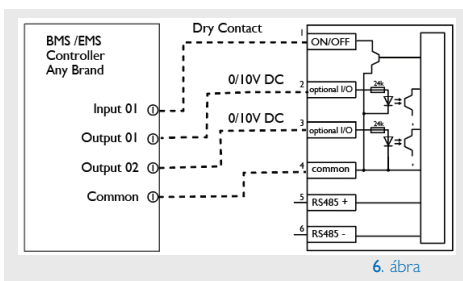


4. ábra

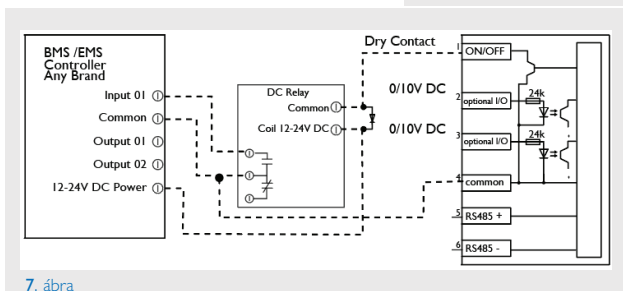


5. ábra

4. Relés vezérlés, lásd 7. ábra. A készülék DC relé alkalmazásával képes külső áramköröket is kapcsolni. A készülék túlfeszültség védelmére dióda alkalmazása szükséges a 7. ábrán látható módon.



6. ábra



7. ábra

## ÜZEMELTETÉS

1. Amikor a készülék feszültség alá kerül, az ionizátor aktiválódik.
2. A LED néhány másodpercig zöld színű, jelezve, hogy az egység feszültség alatt van.
3. A zöld LED narancssárgára vált, jelezve, hogy a készülék megfelelően üzemel és ionokat termel.
4. Két percel az első indítás után a LED újra zöldre vált, és az első tisztítási ciklus automatikusan elindul. A tisztítási ciklus után a LED visszavált narancssárgára, ami a megfelelő működést jelzi.
5. A tisztítási ciklus 24 óránként ismétlődik, ha a készülék folyamatosan működik. Ha a ventilátor nem működik folyamatosan, az 1-3. lépés megismétlődik, amint a ventilátor (a Plasma Air egység) feszültség alá kerül.

## HIBAELHÁRÍTÁS

Ha a készülék nem működik, ellenőrizze a következőket:

1. Ellenőrizze, hogy minden tápcsatlakozás helyes és szoros. Szükség esetén csatlakoztassa újra a meglazult vezetékeket.
2. Ellenőrizze, hogy a tápventilátor működik-e és hogy a narancssárga LED világít-e. Ha a LED zöld színű, és a tisztítási ciklus nem aktív (várjon néhány percel), lépjen kapcsolatba a szervizzel.



ZERO OZONE EMISSIONS - MEASURED OZONE EMISSIONS FROM PLASMA AIR AUTOCLEAN 1560 DURING USE PHASE DOES NOT EXCEED 0.005 PPM AS TESTED BY UL 867  
UL.COM/ECV

M-SOLUTION KFT.  
1096 BUDAPEST,  
LENHOSSÉK UTCA 30. I/2

Tel: 06 20 285 2556  
info@novaerus.hu

©2022 Minden jog fenntartva.